

## Упатство за најава, пополнување и поднесување на електронска пријава за упис во ДМБУЦ „Илија Николовски - Луј“

Електронската пријава се пополнува преку активна gmail адреса (мејл). Со кликување на линкот во нов прозорец се отвара првиот чекор од пријавата кој може да биде различен, во зависност дали веќе сте логирани на уредот кој го користи со gmail адреса. Доколку сте веќе логирани ќе се појави содржината на пријавата и на истата ќе го пишува мејлот со кој ја пополнувате. Доколку го имате приказот на вашата мејл адреса во делот означен на слика 1 може да продолжите да ја пополнувате пријавата.

Музичко образование (КОМПОЗИЦИЈА,  
ТРОМБОН, ФАГОТ И СОЛО ПЕЕЊЕ)

Во I одделение во тригодишно основно музичко образование можат да се запишат ученици кои во редовна настава во матичното (основно) училиште следната учебна година ќе бидат во VII, VIII или IX одделение.

УПАТСТВО: Оваа пријава е електронска и автоматски ги праќа податоците во нашиот училишен центар. Поради тоа, пополнувањето на пријавата мора да е со кирилични букви. Пријавата ја пополнува родител на ученикот и истиот гарантира за точноста на податоците.

Внесете ја вашата е-пошта каде ќе добиете пополнет образец од пријавата како доказ дека истата е пополнета и испратена до нашиот училишен центар.

The name and photo associated with your Google account will be recorded when you upload files and submit this form.

Not **dmbuc.upisi@gmail.com**? [Switch account](#)

\* Required

Email address \*

**dmbuc.upisi@gmail.com**

Тука задолжително ја внесувате  
Вашата емејл адреса за да  
добиете потврда дека пријавата е  
предадена во нашиот центар.

Слика 1

Во случај тоа да не е Вашиот мејл Ве молиме да одите на опцијата Switch account (слика 2) и од веќе прикажаните да го одберете Вашиот.

Внесете ја вашата е-пошта каде ќе добиете пополнет образец од пријавата како доказ дека истата е пополнета и испратена до нашиот училишен центар.

The name and photo associated with your Google account will be recorded when you upload files and submit this form.

Not **dmbuc.upisi@gmail.com** [Switch account](#)

\* Required

Слика 2

Доколку имате проблем со најавување погледнете го делот [Други начини на најава](#).

Во првиот чекор се наведени сите важни информации за пријавување и сите потребни документи. Ве молиме документите да ги обезбедите во електронска форма, скенирани или снимани (да биде опфатена целата содржина од документот). Во вториот дел од пријавата се полињата за прикачување на документи и пополнување на информации. Во продолжение се објаснети чекорите на прикачување документи преку слики. Погледнете го редоследот.

**Податоци за ученикот**

Прикачете ги во електронска форма (слика или pdf) изводот од матична книга на родени и потврда за редовност од матичното училиште \*

[Add file](#)

Insert file ×

**Upload** My Drive | Previously selected

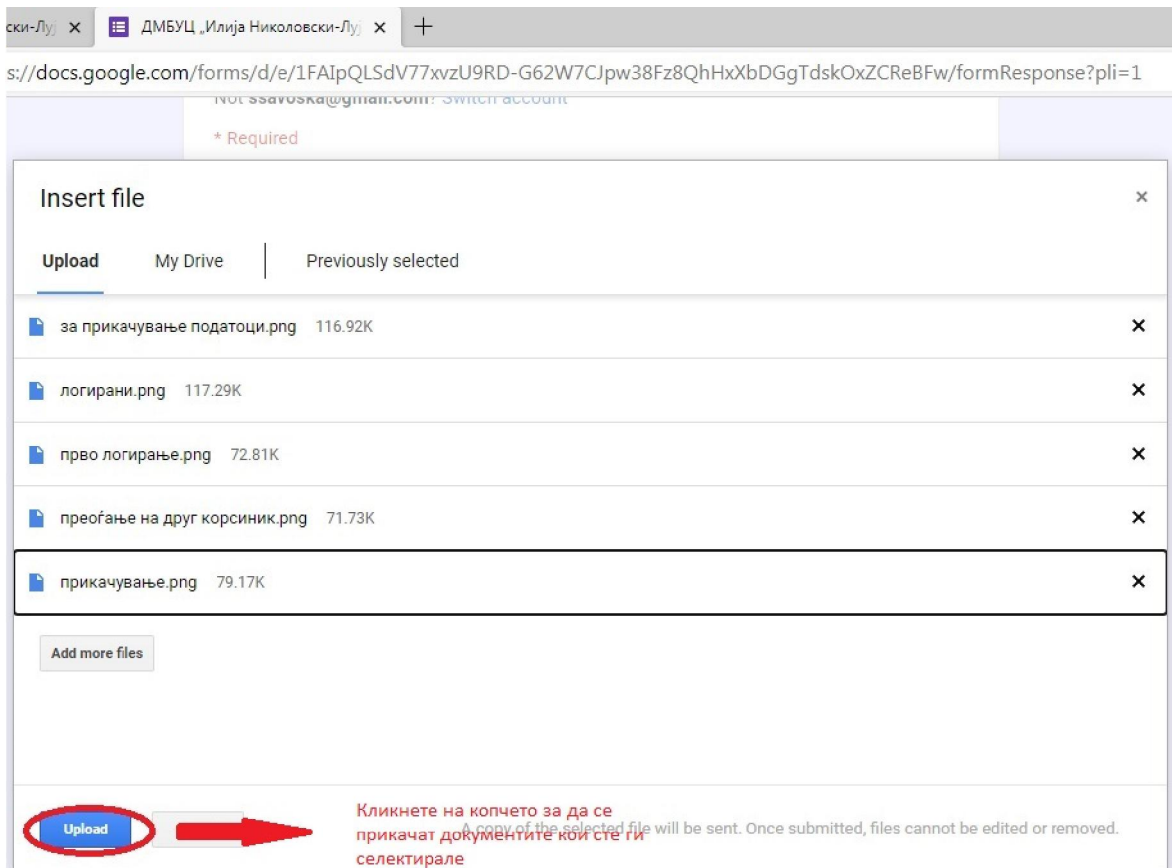
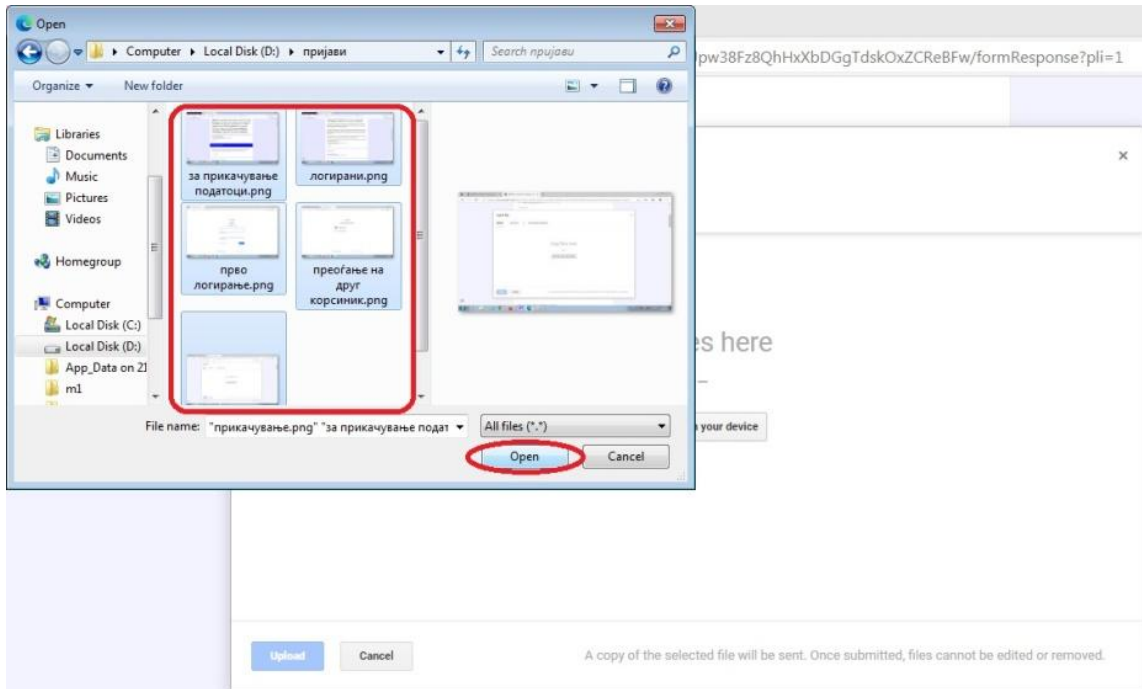
Drag files here

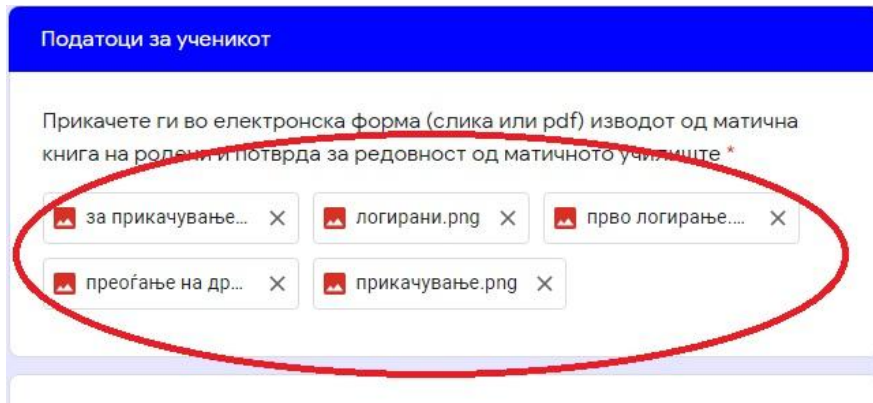
— or —

[Select files from your device](#)

**Upload** **Cancel**

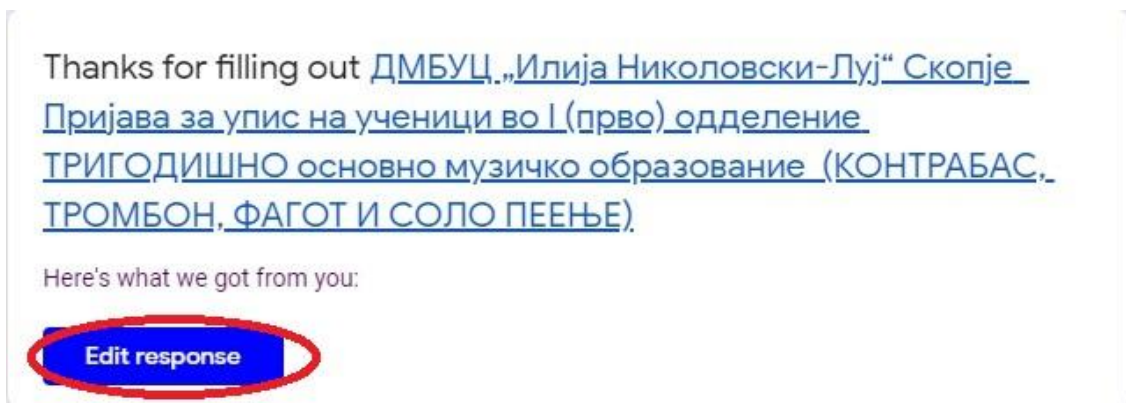
A copy of the selected file will be sent. Once submitted, files cannot be edited or removed.





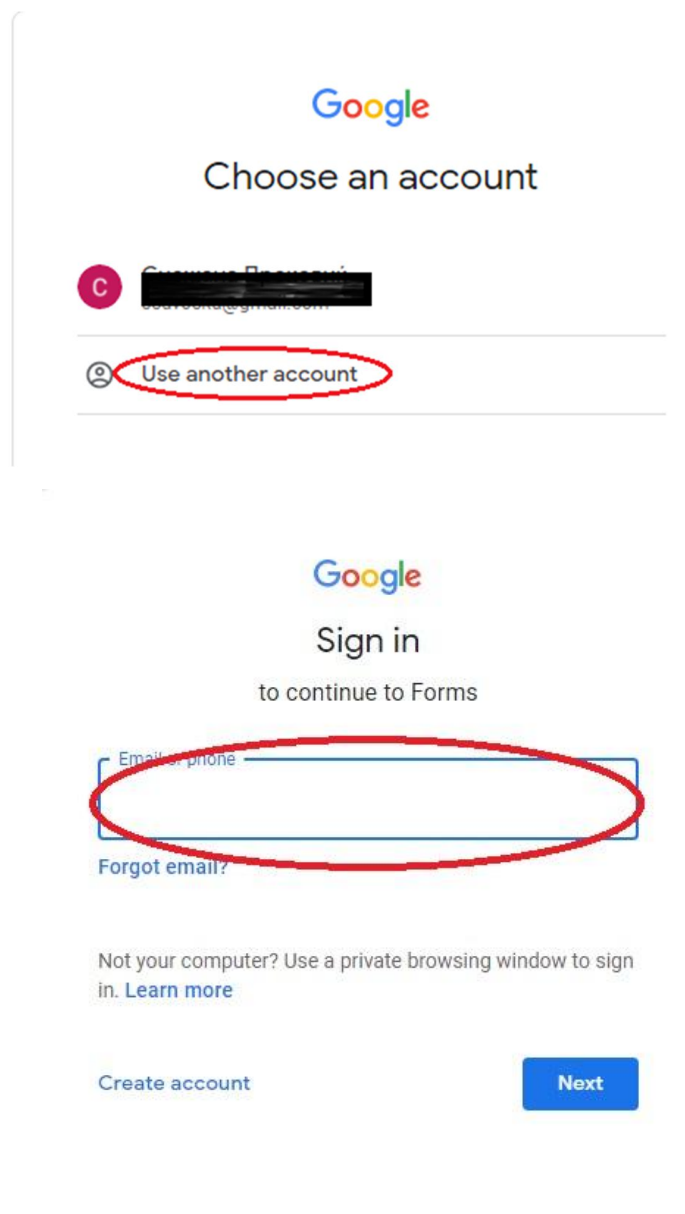
Останатиот дел од пријавата е пополнување на информации во соодветни полиња. Кога ќе завршите со пополнување на сите полиња, задолжително кликнете на копчето Submit. Доколку имате непополнето поле самата пријава ќе ви го означи со црвена боја.

По кликување на копчето Submit, на мејлот на gmail со кој ја пополнивте пријавата ќе стигне мејл од Google Forms со наслов ДМБУЦ Илија Николовски – Луј во кој ќе ја има целосната пријава. Во случај да треба да измените одредена информација одете на опцијата Edit response која ви се појавува во содржината на мејлот.



## Други начини на најава

Доколку во листата го нема Вашиот gmail account, одете на опцијата use another account (слика 4) и во празното поле најавете се со Вашиот акаунт (слика 5 и слика 6).



Во случај да немате Gmail адреса може да ја креирате преку опцијата Create account (слика 6)



## Sign in

to continue to Forms

Email or phone

[Forgot email?](#)

Not your computer? Use a private browsing window to sign in. [Learn more](#)

[Create account](#)

[Next](#)